

2018 TOOTEKATALOOG

1. VÄLJAANNE - EUROOPA



Versatile, Buhler Industries Inc. (TSX: BUI) haru, on ainus põllumajanduslikul otstarbel kasutatavate traktorite tootja Kanadas.

Ettevõtte Winnipegis, Manitobas asuv tehas katab peaaegu 65 000 ruutmeetrit, hõlmates nii tootmis-, kooste-, uurimis- ja arendusrajatise. Lisaks on Versatile'i kasutada 16 hektarine testväljak koos veerandmiili ringraja ja maastikurajaga.

Sellel aastal esitleb Versatile esmakordselt uusimate esiveovõimeliste traktorite seeriat, millesse kuulub ka uus Versatile 360, ja tutvustab ametlikult ka uut Versatile nelikveoliste ja DeltaTrack traktorite seeriat, mis on nüüd juhi mugavuse tõstmiseks varustatud uue vedrustusega kabiini ja Tier 4 Final heitetehnoloogiaga.

Versatile toodete mootorite tootjaks on eksklusiivselt Cummins ning nende mootorid on kaasaegsete farmide jõudlusnõuete täitmiseks nüüd kättesaadaval ka Tier 4 Final heitetehnoloogiaga. Versatile on tuntud võimsate masinate poolest ning uute nelikveosüsteemide ja T4F mootoritega DeltaTracks traktorite tõmbejõud on varasemaga võrreldes kuni 15% suurem, seda tänu juhtivale jõuseadmele, mis hõlmab Cummins mootorit, CAT Powershift jõuülekannet ja Versatile väliseid planetaartelgi, diferentsiaale ja keskse paigutusega haakeraua tõmbepunkti.

SISUKORD

DELTATRACK TRAKTORID	4
4WD TRAKTORID.....	8
MFWD/VAHELTHARIMISTRAKTORID	14



©2017 Buhler Versatile Inc. Kõik õigused reserveeritud
Viide: 092017

Käesolevas brožüüris sisalduvad joonised, fotod ja tehnilised üksikasjad kehtivad selle avaldamise hetkel. Toodete ehitus ja tehnilised üksikasjad võivad eelneva teavitusega muutuda, võtke tooteinfo ja toodete kättesaadavuse osas ühendust kohaliku edasimüüjaga. Fotodel kujutatud teiste tootjate tooted on seal ainult illustratiivsel eesmärgil mitte nende reklaamimiseks või nende kasutamise toetamiseks Buhler Versatile Inc. poolt.

DELTATRACK TRAKTORID

Mudel: 520DT/570DT/610DT - T4F



DELTA TRACK



IT'S MORE THAN PAINT!



IT'S A LEGACY!

MIS ON UUT?

Pöördemomendi optimeerimine. See on üks uue 2018. aasta Versatile DeltaTrack traktori edu põhjustest. Versatile inseneride meeskond töötas pühendunult jõuseadme, sealhulgas legendaarsete väliste planetaartelgede, täiustamisega ning on loonud uue traktorite seeria, mis paistab silma suurema tõmbe- ja veovõimega....kuni 15% rohkem!

Lisandunud on ka uusi mudeleid, nende hulgas uus 610, mis on seni võimsaim Versatile'i poolt ehitatud traktor! Uus nelja piilari ja vedrustusega kabiin (DT mudelite puhul standardvarustuses) muudab pikad tööpäevad mugavaks ja tagab parima sõidumugavuse suure võimsusega traktorite kategoorias.

MIKS VALIDA JUST SEE?

- | Uus Tier 4 Final heitetehnoloogia
- | Rohkem hobujõude, Versatile 610
- | Suurem kaal
- | Nelja piilari ja vedrustusega kabiin
- | Valikuline mootoripidur
- | Cummins mootor, CAT ülekanne

ROHKEM INFOT

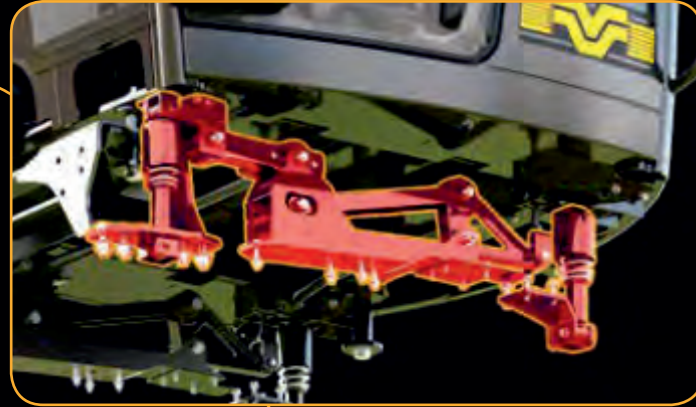


Uusimat infot leiate meie veebilehelt
www.versatile-ag.com

Mudel: **VEDRUSTUSEGA MUDEL JA DELTATRACK SÜSTEEM**

Mudel: **520DT/570DT/610DT**

VEDRUSTUSEGA KABIINI EELISED



DeltaTrack vedrustusega kabiini (4WD puhul kättesaadaval lisavalikuna) ja optimeeritud veermiku kombinatsioon tagab maksimaalse sõidumugavuse.

Vedrustatud kabiin seisab neljast punktist koosneval amortisaatori- ja vedrusüsteemil, mis aitab koos pöördlabadega vältida kabiini kaldumist või kõikumist.

Versatile'i kaheteljeline kandevanker (järgmine tulp) ja vedrustusega kabiin annavad DeltaTrack traktorile eelise mistahes teiste turul olevate roomiktraktorite ees.

TOPELTTELJEGA KANDEVANKER



DELTATRACK VEERMIKU EELISED



DeltaTrack kasutab hõõrdumise, kuumenemise ja kulumise vähendamiseks positiivset veo süsteemi. Roomikute libisemist aitavad vältida veorattastega lukustuvad roomikuhambad. Sõidu ajal on korruga veorattaga kontaktis 6.5 hammast, mis välistab roomikulindi libisemise veorattal. DeltaTrack kasutab maksimaalse tööea tagamiseks suurimaid kättesaadavaid roomikuhambaid (8 - 1/2").

Veorullik Suur, ühes tükis valatud veorullik tagab teiste roomikutega võrreldes suurema roomiku jooksunurga, pikendades selle tööiga.

Pingutusrattad DeltaTrack'i suured pingutusrattad parandavad lähenemisnurka, vähendades roomikute "uppumise" ohtu mudastes tingimustes. Suured pingutusrattad ja roomiku jooksunurk tagavad optimaalse jõudluse ja tõhususe suhte.

Keskmine rullikud Suur keskmiste rullikute süsteem on telje ja veosüsteemi komponentide suhtes kergelt nihkes, lisades sõidumugavust ja pikendades traktori kasulikkust tööga. Polüuretaanist pinnakate vähendab kummirullikutega võrreldes drastiliselt keskmiste rullikute kulumist ja hooldusvajadust.

Topeltteljega kandevanker Kahesuunaline õõtsumine tagab ideaalse kaalujaotuse ja vähendab koormuse järsu tõusu

	520DT	570DT	610DT
MOOTOR			
Mootori tüüp	Cummins QSX15 T4F	Cummins QSX15 T4F	Cummins QSX15 T4F
Õhutussüsteem	Turbolaaduri ja õhk-õhk jahutusega	Turbolaaduri ja õhk-õhk jahutusega	Turbolaaduri ja õhk-õhk jahutusega
Töömaht	14.9-liitrine (909 cid)	14.9-liitrine (909 cid)	14.9-liitrine (909 cid)
Hobujõud	520 hj (387 kW)	570 hj (425 kW)	605 hj (455 kW)
Lisavõimsus	11% @ 1800 p/min	10% @ 1800 p/min	7% @ 1800 p/min
Maksimaalsed hobujõud	572 hj (427 kW)	626 hj (467 kW)	650 hj (485 kW)
Pöördemomendi tõus	51% @ 1400 p/min	48% @ 1400 p/min	49% @ 1400 p/min
Maksimaalne pöördemoment	1700 lb-ft (2305 N·m)	1850 lb-ft (2508 N·m)	2050 lb-ft (2779 N·m)
KÜTUSESÜSTEEM			
Mahutavus	462 U.S. gal (1749 L)	462 U.S. gal (1749 L)	462 U.S. gal (1749 L)
Filter	Mootorile paigaldatud, veeeraldiga	Mootorile paigaldatud, veeeraldiga	Mootorile paigaldatud, veeeraldiga
DEF paak	91L (24 U.S. gal)	91L (24 U.S. gal)	91L (24 U.S. gal)
ÜLEKANNE			
Powershift ülekanne	CAT 16 x 4 - 35 km/h sõidukiirus	CAT 16 x 4 - 35 km/h sõidukiirus	CAT 16 x 4 - 35 km/h sõidukiirus
TELJED			
Liigendtelg	33°	33°	33°
Kiikumine	12°	12°	12°
Versatile välised planetaarteljed	Vastupidav	Vastupidav	Vastupidav
Diferentsiaallukustus	Lisavalik	Lisavalik	Lisavalik
Pidurid	Hüdraulilised isereguleeruvad esi- ja tagatelje topelt-ketaspidurid	Hüdraulilised isereguleeruvad esi- ja tagatelje topelt-ketaspidurid	Hüdraulilised isereguleeruvad esi- ja tagatelje topelt-ketaspidurid
Rattavahe	154" (3900 mm)	154" (3900 mm)	154" (3900 mm)
HÜDRAULIKA			
Hüdraulika tüüp	Suletud keskne koormustundlik süsteem	Suletud keskne koormustundlik süsteem	Suletud keskne koormustundlik süsteem
Standardne voomaht	53 GPM (201 L/min)	53 GPM (201 L/min)	53 GPM (201 L/min)
Hi-Flow hüdraulikasüsteem	106 GPM (401 L/min)	106 GPM (401 L/min)	106 GPM (401 L/min)
Hüdraulilised kaugjuhtimiseadmed	4 standard, 6 lisavalikuna	4 standard, 6 lisavalikuna	4 standard, 6 lisavalikuna
Maksimaalne süsteemirõhk	2900 PSI (197 baari)	2900 PSI (197 baari)	2900 PSI (197 baari)
ELEKTRISÜSTEEM			
Generaator	12V - 200 amprit	12V - 200 amprit	12V - 200 amprit
Akud	3-12V, 1000 CCA ea.	3-12V, 1000 CCA ea.	3-12V, 1000 CCA ea.
LED valgustus / elektrilised peeglid	Lisavalik / Lisavalik	Lisavalik / Lisavalik	Lisavalik / Lisavalik
Aku ühenduse katkestuslülit	Standard	Standard	Standard
VEOTISEL			
Vertikaalne koormatavus	9,000 lb (4082 kg)	9,000 lb (4082 kg)	9,000 lb (4082 kg)
Vertikaalne koormatavus vastu-pidava veotisli toega	12,000 lb (5443 kg)	12,000 lb (5443 kg)	12,000 lb (5443 kg)
CAT V veotisli kategooria (lisavalik)	15,000 lb (6,804 kg) / 2.75" (70 mm) polt	15,000 lb (6,804 kg) / 2.75" (70 mm) polt	15,000 lb (6,804 kg) / 2.75" (70 mm) polt
Veotapi (autom. allalaskimisega) läbimõõt	2" (51 mm)	2" (51 mm)	2" (51 mm)
Kiirkiinnitus	Lisavalik	Lisavalik	Lisavalik
3-punkti kiinnitus	CAT IV	CAT IV	CAT IV
PTO	1000 p/min 1.75 võll	1000 p/min 1.75 võll	1000 p/min 1.75 võll
KABIIN			
Mahutavus	175.5 cu. ft. (4.97 m ³)	175.5 cu. ft. (4.97 m ³)	175.5 cu. ft. (4.97 m ³)
Klaas	85.9 sq. ft. (8 m ²)	85.9 sq. ft. (8 m ²)	85.9 sq. ft. (8 m ²)
KAAL			
Tühimass*	58,850 lb (26,694 kg)	58,850 lb (26,694 kg)	58,850 lb (26,694 kg)
Max töökaal	66,900 lb (30,345 kg)	66,900 lb (30,345 kg)	66,900 lb (30,345 kg)

*Tühimassi puhul arvestatakse, et kasutatakse mehaanilise ülekanadega traktorit, millel on 710/70R38 topelttrummelpiduritega rattad, standardne veotisel, tühi kütusepaak, tühi kabiin ning millele pole paigaldatud lisaseadmeid või -raskusi.

4WD TRAKTORID

Mudel: 380/405/430/460 - T4F



IT'S MORE THAN PAINT!



IT'S A LEGACY!

MIS ON UUT?

Versatile oli esimene ettevõtte, mis alustas juba varajasel 1966. aastal raamjuhtimisega nelikveoliste traktorite masstootmist. Järgneva viie kümnendi jooksul kogutud kogemused on teinud Versatile traktorid hõlpsalt juhitavaks ning lihtsalt hooldatavaks ja remonditavaks.

Kogu maailmas enda vastupidavuse ja töökindluse poolest tuntud Versatile nelikveolised traktorid kasutavad oma valdkonna juhtivate tootjate komponente, pakkudes parimat jõudlust minimaalse seisuaaja juures. Versatile traktorite mootoreid toodab eksklusiivselt Cummins ja edukas partnerlus on kestnud juba peaaegu 50 aastat.

MIKS VALIDA JUST SEE?

- | Lihtne kasutada, hooldada ja remontida
- | Tõhus ja robustne veotisel
- | Cummins mootor, CAT ülekanne
- | Suurim kabiin oma valdkonnas (lisavalikuna vedrustusega kabiin)
- | Vastupidav raam
- | Komponentide tootjateks on tööstuse juhtivad ettevõtted

ROHKEM INFOT



Uusimat infot leiate meie veebilehelt
www.versatile-ag.com

Mudel: **KÕIK MUDELID**



1. Lihtne kasutada



- | Testitud välised planetaarteljed teevad hooldamise lihtsaks ja pikendavad masina tööiga.
- | Traktori juhtfunktsioonid on intuiitiivsed ja oluline informatsioon on hetkega leitav.
- | Erinevate traktorimudelite juhtseadmed on sarnased
- | Kasutajasõbralik ehitus vähendab väljaõppele kuluvat aega ja eksimise riski, mis omakorda väljendub suuremas kasumlikkuses.

2. Tõhus veotiisel



- | Soojenduse ja ventilatsiooniga iste.
- | Suunatavad jahutus/soojendusavad
- | Hõlpsalt loetavad ekraanid
- | Intuiitiivne juhtimine

3. Ülekanne ja mootor



- Mootor**
- | Konkurentsi lisavõimsus ja kõrgem pöördemoment.
 - | Varieeruva geomeetriaga turbo reageerib kiirelt ja tagab alati vajamineva võimsuse.

- Ülekanne**
- | Konkurentide pakutust 40-80% suurem ja raskem.
 - | Programmeeritavad ülekanseadmed.
 - | Kiire, sujuv automaatselt moduleeritav ülekanne.

KAS OLETE KAALUNUD?

Madalad ülalpidamiskulud

Maksimaalne kasumlikkus ei tähenda ainult saagikuse maksimeerimist vaid kõikide maaviljeluskulude, sealhulgas töökulude, kontrolli all hoidmist. Tänu kõrgemale pöördemomendile ja lisavõimsusele saavutavad Versatile traktorid maksimaalse tõmbejõu madalamatel mootoripööretel, mis tähendab tõhusamat tööd ja väiksemat kütusekulu. Versatile pakub konkurentsivõimelisi hindu suurepärase edasimüügi väärtusega.

Abiks piiratud tööjõu puhul

Tööliste leidmine võib osutuda keerukaks, mistõttu on oluline, et olemasolevad töölisud suudaksid neile antavate ülesannetega kiirelt kohaneda. Tänu loogilistele ja usaldusväärsetele juhtseadetele on Versatile traktoreid lihtne kasutama õppida.

Uue personali väljaõpetamine võtab seega vähem aega. Tänu ligipääsetavatele hoolduspunktile ja vaateklaasidele on igapäevane hooldus samuti lihtne.

Suuremad farmid peavad suutma rohkemat ja seda lühema ajaga

Lisaks ilmale ja toorainehindadele on üheks kaasaegsete põllumajandusettevõtete suurimaks mureks tõhusus. Kvaliteetsetest komponentidest koosnevad ja lihtsa ehitusega Versatile traktorid on üle kogu maailma tuntud enda vastupidavuse ja töökindluse ning sellest tuleneva lühema seisuaaja poolest. Tänu lihtsale ehitusele toimub igapäevane ja regulaarne hooldus kiirelt ja probleemideta.

Cummins mootori võimsus ja pöördemoment ning Versatile täiustatud jõuseade tagavad maksimumvõimsuse madalamatel pööretel ning sellega tõhusama masina töö ja väiksemad töökulud.

4. Suurim kabiin oma alal



- | Suurepärase 360-kraadine nähtavus
- | Soojenduse ja ventilatsiooniga iste.
- | Suunatavad jahutus/soojendusavad
- | Hõlpsalt loetavad ekraanid
- | Intuiitiivne juhtimine

5. Vastupidav raam



- | Loodud tulema edukalt toime igas keskkonnas.
- | Operaator saab loota masinale isegi keeruliste töötingimuste puhul.
- | Konkurentsi kliirens.

6. Standardkomponendid



- | Kvaliteetsed komponendid annavad operaatorile meelerahu süsteemi töökindluse osas.
- | Kvaliteetsed komponendid kestavad kauem ja rikete esinemise risk on madalam.
- | Individuaalsüsteemid ja -funktsioonid teevad traktori hõlpsalt hooldatavaks, vähendades seisuaega ja remondikulud.

LISAINFO



Mudel: 380/405/430/460

POWER WHERE IT COUNTS

	380	405	430	460
MOOTOR				
Mootori tüüp	Cummins QSG 12	Cummins QSG 12	Cummins QSG 12	Cummins QSG 12
Õhutussüsteem	Turbolaaduri ja õhk-õhk järeljahutusega	Turbolaaduri ja õhk-õhk järeljahutusega	Turbolaaduri ja õhk-õhk järeljahutusega	Turbolaaduri ja õhk-õhk järeljahutusega
Töömaht	11.8-liitrine (720 cid)	11.8-liitrine (720 cid)	11.8-liitrine (720 cid)	11.8-liitrine (720 cid)
Hobujõud	375 hj (280 kW)	400 hj (298 kW)	430 hj (320 kW)	460 hj (343 kW)
Lisavõimsus	11% @ 1800 p/min	13% @ 1800 p/min	11% @ 1800 p/min	11% @ 1800 p/min
Maksimaalsed hobujõud	415 hj (309 kW)	450 hj (336 kW)	473 hj (353 kW)	513 hj (383 kW)
Pöördemomendi tõus	55% @ 1400 p/min	60% @ 1400 p/min	51% @ 1400 p/min	51% @ 1400 p/min
Maksimaalne pöördemoment	1350 lb-ft (1830 N•m)	1450lb-ft (1969 N•m)	1500 lb-ft (2034 N•m)	1600 lb-ft (2170 N•m)
PTO hobujõud	300 hj (224 kW)	320 hj (239 kW)	363 hj (271 kW)	363 hj (271 kW)
KÜTUSESÜSTEEM				
Mahutavus	250 US gal (946 L)	250 US gal (946 L)	250 US gal (946 L)	250 US gal (946 L)
Filter	Mootorile paigaldatud, veeeraldajaga	Mootorile paigaldatud, veeeraldajaga	Mootorile paigaldatud, veeeraldajaga	Mootorile paigaldatud, veeeraldajaga
DEF paak	95 L (25 Gal)	95 L (25 Gal)	95 L (25 Gal)	95 L (25 Gal)
ÜLEKANNE				
Powershift ülekanne	CAT 16 x 4 - sõidukiirus 35 km/h	CAT 16 x 4 - sõidukiirus 35 km/h	CAT 16 x 4 - sõidukiirus 35 km/h	CAT 16 x 4 - sõidukiirus 35 km/h
TELJED				
Versatile välised planetaar- teljed	Heavy-duty	Heavy-duty	Heavy-duty	Heavy-duty
Diferentsiaalukustus	Lisavalik	Lisavalik	Lisavalik	Lisavalik
Pidurid	Hüdraulilised isereguleerivad esi- ja tagatelje topeltketaspidurid	Hüdraulilised isereguleerivad esi- ja tagatelje topeltketaspidurid	Hüdraulilised isereguleerivad esi- ja tagatelje topeltketaspidurid	Hüdraulilised isereguleerivad esi- ja tagatelje topeltketaspidurid
Rattavahe	135" (3429 mm)	135" (3429 mm)	135" (3429 mm)	135" (3429 mm)
HÜDRAULIKA				
Hüdraulika tüüp	Suletud keskne koormustundlik süsteem	Suletud keskne koormustundlik süsteem	Suletud keskne koormustundlik süsteem	Suletud keskne koormustundlik süsteem
Tavavoolumaht	53 GPM (201 L/min)	53 GPM (201 L/min)	53 GPM (201 L/min)	53 GPM (201 L/min)
Hi-Flow hüdraulikasüsteem	106 GPM (401 L/min)	106 GPM (401 L/min)	106 GPM (401 L/min)	106 GPM (401 L/min)
Hüdraulilised kaugjuhtimiseadmed	4 standard, 6 lisavalik	4 standard, 6 lisavalik	4 standard, 6 lisavalik	4 standard, 6 lisavalik
Maksimaalne süsteemi rõhk	2900 PSI (197 baari)	2900 PSI (197 baari)	2900 PSI (197 baari)	2900 PSI (197 baari)
ELEKTRISÜSTEEM				
Generaator	12V - 200 amprit	12V - 200 amprit	12V - 200 amprit	12V - 200 amprit
Akud	3-12V, 1000 CCA ea.	3-12V, 1000 CCA ea.	3-12V, 1000 CCA ea.	3-12V, 1000 CCA ea.
LED-valgustus/Elektripeeglid	Lisavalik / Lisavalik	Lisavalik / Lisavalik	Lisavalik / Lisavalik	Lisavalik / Lisavalik
Aku volukatkkestuslüliti	Standard	Standard	Standard	Standard
VEOTISEL				
Vertikaalne koormatavus	6,000 lb (2,722 kg)	6,000 lb (2,722 kg)	6,000 lb (2,722 kg)	6,000 lb (2,722 kg)
Vertikaalne koormatavus vastu- pidava veotiisli toega	9,000 lb (4,082 kg)	9,000 lb (4,082 kg)	9,000 lb (4,082 kg)	9,000 lb (4,082 kg)
Veotapi (autom. allalaskmisega) läbimõõt	2" (51 mm)	2" (51 mm)	2" (51 mm)	2" (51 mm)
Kiirkinnitus	Lisavalik	Lisavalik	Lisavalik	Lisavalik
3-punkti kinnitus	Kategooria IVN / III	Kategooria IVN / III	Kategooria IVN / III	Kategooria IVN / III
PTO	1000 p/min, 1-3/4 völli	1000 p/min, 1-3/4 völli	1000 p/min, 1-3/4 völli	1000 p/min, 1-3/4 völli
KABIIN				
Mahutavus	175.5 cu. ft. (4.97 m³)	175.5 cu. ft. (4.97 m³)	175.5 cu. ft. (4.97 m³)	175.5 cu. ft. (4.97 m³)
Klaas	85.9 sq. ft. (8 m²)	85.9 sq. ft. (8 m²)	85.9 sq. ft. (8 m²)	85.9 sq. ft. (8 m²)
KAAL				
Traktori tühimag	31,500 lb (14,288 kg)	31,500 lb (14,288 kg)	31,500 lb (14,288 kg)	31,500 lb (14,288 kg)
Max tööraske	38,000 lb (17,236 kg)	40,000 lb (18,144 kg)	43,000 lb (19,504 kg)	46,000 lb (20,865kg)

TÕHUSAIM VEOTISEL TÖÖSTUSES

Veotiisel

Versatile nelikveoliste traktorite veotiisli tõmbepunkt paikneb vahetult selle liigenduspunkti taga, mis on maksimaalse vastupidavuse ja jõudluse tagamiseks varustatud suure läbimõõduga veopoldiga. Standardne veotiisel võib liikuda küljelt-küljele, kuid selle saab ka paigale lukustada.

HD veotiisli tugi

Fikseeritud vastupidav veotiisel suurendab staatilist kandevõimet, mida on vaja näiteks viljakäru, solitreilerite & sõnnikuveokite transportimiseks.



IT'S A LEGACY!

MIS ON UUT?

Versatile MFWD/Vaheltharimistaktorid on mõeldud suurte põllupindade jaoks.

Töökindlad, lihtsalt kasutatavad ja hooldatavad Versatile MFWD traktorid on oma valdkonnas madalaimate ülalpidamiskuludega.

MFWD tooteseeria on varustatud tõhusa jõuseadmega, mis tagab maksimaalse jõuülekande ja veetiisel tuleb toime ka nõudlike ülesannetega.

MIKS VALIDA JUST SEE?

- | Lihtne kasutada, hooldada ja remontida
- | Komponentide tootjateks on tööstuse juhtivad ettevõtted
- | Cummins mootor
- | 16 X 9 Versatile powershift ülekanne
- | Lihtsalt ligipääsetavad hooldus- ja teeninduspunktid
- | Universaalne automaatroolimine

ROHKEM INFOT



Uusimat infot leiate meie veebilehelt
www.versatile-ag.com

Mudel: 265/295/315/335/365



1. Lihtne kasutada



- Intuiitsete juhtseadmete mõistmine on uutele operaatoritele lihtne.
- Väljaõppele kulub vähem aega ja varustuse kahjustamise oht on väiksem.
- Operaator saab keskenduda käesolevale ülesandele.

2. Standardkomponendid



- Ehitatud tööstuse juhtivate ettevõtete kvaliteetsetest osadest..
- Kvaliteetsete osade kasutamine vähendab võimaliku seisuaaja riski.
- Individaalsüsteemid ja -funktsioonid teevad traktori hõlpsalt hooldatavaks, vähendades seisuaega ja remondikulusid

3. Cummins mootor



- Konsoolpaigutusega mootor aitab kanda veotiidile üle rohkem hobujõude ja kaitseb traktorit ning mootorit.
- Sujuvalt töötav Cummins QSL 9 vähendab vibratsiooni ja lisab sellega sõidumugavust.
- Lisaks pakub QSL 9 teiste oma klassi mootoritega võrreldes suuremat pöördemomenti ja kiiremat gaasipedaali reaktsiooniaega.

KAS OLETE KAALUNUD?

Töökulud

Madalam hind ei tähenda madalamat väärtust. Madalama hinnaga, kuid hõlpsalt hooldatava ja madalate remondikuludega traktori ostmise vähendab üldisi töökulusid. Kliendid, kes ostavad traktori pikemaks kasutusajaks, investeerivad väiksematesse ülalpidamiskuludesse.

Ühilduvus

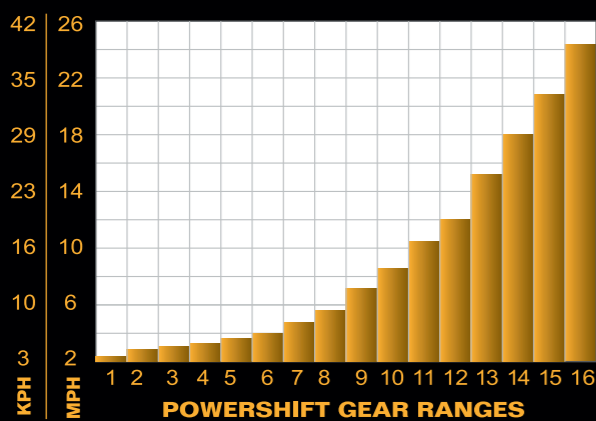
Universaalne automaatroolimine töötati välja koostöös tööstuse juhtivate täppisviljelusega tegelevate ettevõtetelega. Pärast ühendamist kohe kasutusvalmis süsteem ühildub enamike täppisviljeluslahendustega.

Suuremad lisaseadmed ja muutuvad maaviljelussüsteemid

Uute maaviljelussüsteemide kasutusele võtmise ja lisaseadmete mõõtmete suurenemisega on vaja ka suuremaid traktoreid. Võimsad esiveolised traktorid ühendavad endas võimsuse, paindlikkuse ja mitmekülguse.

Tihtilugu on suure MFWD traktori ostmisel tegu motiveeriva faktoriga. Versatile MFWD on suurepärase tõmbejõuga ning kasutajad saavad selle potentsiaali tänu rohkematele hobujõududele rakendada 5-10 aastat, isegi olukorras, kus tihti lisandub uus ja/või suuremaid lisaseadmeid.

4. 16 x 9 Versatile Powershift



- Versatile 16 x 9 ülekannet on lihtne teenindada, mis vähendab ülalpidamiskulusid ja seisuaega.
- 16 x 9 powershift ülekannet vähendab võimsuskadu traktori võimsuse ülekandmisel PTO võllile ja jõuseadmelt ratastele. Võimsus on koheselt kasutatav.

5. Lihtne hooldada



- Versatile MFWD on hõlpsalt hooldatav, mis vähendab ülalpidamiskulusid ja seisuaega.
- Lihtsustatud igapäevane hooldus võimaldab juhil keskenduda tööle ja vähendab rikete riski.

6. Universaalne automaatroolimine



- Universaalset automaatroolimist on võimalik integreerida praktiliselt iga viljelussüsteemiga, säästes Versatile masina lisandumisel masinaparki aega ja raha.
- Mistahes valitud süsteem on kasutusvalmis kohe pärast ühendamist

ROHKEM INFOT



Uusimat infot leiate meie veebilehelt
www.versatile-ag.com

Mudel: 265/295/315/335/365



	265	295	315
MOOTOR			
Mootori tüüp	Cummins QSL9 iT4	Cummins QSL9 iT4	Cummins QSL9 iT4
Õhutus	Turbolaaduri ja õhk-õhk järeljahutusega	Turbolaaduri ja õhk-õhk järeljahutusega	Turbolaaduri ja õhk-õhk järeljahutusega
Mootori töömaht	8.9-liter	8.9-liter	8.9-liter
Hobujõud	260 hj (194 kW) @ 2100 p/min	290 hj (216 kW) @ 2100 p/min	310 hj (231 kW) @ 2100 p/min
Lisavõimsus	14% @ 1800 p/min	12% @ 1900 p/min	10% @ 1900 p/min
Maksimaalsed hobujõud	296 hj (221 kW)	326 hj (243 kW)	340 hj (254 kW)
Pöördemomendi tõus	45% @ 1500 p/min	36% @ 1500 p/min	29% @ 1500 p/min
Maksimaalne pöördemoment	945 lb-ft (1282 N·m)	985 lb-ft (1335 N·m)	995 lb-ft (1350 N·m)
KÜTUSESÜSTEEM			
Mahutavus	170 U.S. gal (644 L)	170 U.S. gal (644 L)	170 U.S. gal (644 L)
Filter	Mootorile paigaldatud, veereldiga	Mootorile paigaldatud, veereldiga	Mootorile paigaldatud, veereldiga
ÜLEKANNE			
Powershift ülekanne	16 edasikiirust, 9 tagurduskiirust	16 edasikiirust, 9 tagurduskiirust	16 edasikiirust, 9 tagurduskiirust
Maksimumkiirus	25 mph (40 km/h)	25 mph (40 km/h)	25 mph (40 km/h)
TELJED			
Esitelg, piiratud libisemisega	Standard	Standard	Standard
Esitelg, diferentsiaalukustusega	Lisavalik	Lisavalik	Lisavalik
Tagatelje rattavahe	60 kuni 88 in (1524 kuni 2235 mm)	60 kuni 88 in (1524 kuni 2235 mm)	60 kuni 88 in (1524 kuni 2235 mm)
Tagatelje läbimõõt	4.3 in (109 mm)	4.3 in (109 mm)	4.3 in (109 mm)
Tagatelje rattavahe (120" teljega)	60 kuni 120 in (1524 kuni 3048 mm)	60 kuni 120 in (1524 kuni 3048 mm)	60 kuni 120 in (1524 kuni 3048 mm)
HÜDRAULIKA			
Hüdraulika tüüp	Suletud keskne koormustundlik süsteem	Suletud keskne koormustundlik süsteem	Suletud keskne koormustundlik süsteem
Tavavoolumaht	55 GPM (208 L/min)	55 GPM (208 L/min)	55 GPM (208 L/min)
Hi-Flow hüdraulikasüsteem	72 GPM (273 L/min)	72 GPM (273 L/min)	72 GPM (273 L/min)
Hüdr. kaugjuhtimine - Tavavoolumaht	4 standard	4 standard	4 standard
Hüdr. kaugjuhtimine - Hi-Flow	6 standard	6 standard	6 standard
Maksimaalne süsteemirõhk	2900 PSI (197 baari)	2900 PSI (197 baari)	2900 PSI (197 baari)
ELEKTRISÜSTEEM			
Generaator	12V - 200 amprit	12V - 200 amprit	12V - 200 amprit
Akud	2-12V, 950 CCA ea.	2-12V, 950 CCA ea.	2-12V, 950 CCA ea.
Standardtuled	Halogeen - 2 esituld, 9 töötuld, 2 katusele paigutatud esituld	Halogeen - 2 esituld, 9 töötuld, 2 katusele paigutatud esituld	Halogeen - 2 esituld, 9 töötuld, 2 katusele paigutatud esituld
HID valgustus / Elektripeeglid	Lisavalik / Lisavalik	Lisavalik / Lisavalik	Lisavalik / Lisavalik
VEOTISEL / 3-PUNKTI KINNITUS / PTO			
3-punkti kinnitus	Kategooria IV / N	Kategooria IV / N	Kategooria IV / N
Standard (SAE) tõstevõime	18,850 lb (8550 kg)	18,850 lb (8550 kg)	18,850 lb (8550 kg)
PTO, 1000 p/min	n/a	Standard	Standard
PTO, 540/1000 p/min	Standard	Lisavalik	Lisavalik
Kabiin			
Mahutavus	149 cu. ft. (4.22 m ³)	149 cu. ft. (4.22 m ³)	149 cu. ft. (4.22 m ³)
Klaas	73.5 sq. ft. (6.83 m ²)	73.5 sq. ft. (6.83 m ²)	73.5 sq. ft. (6.83 m ²)
KAAL & MÕÖTMED			
Raskus, ballastita*	23,945 lb (10,861 kg)	23,945 lb (10,861 kg)	23,945 lb (10,861 kg)
Max töökaal	27,510 lb (12,478 kg)	30,685 lb (13,918 kg)	32,800 lb (14,878 kg)
Rattavahe	124.6 in (3165 mm)	124.6 in (3165 mm)	124.6 in (3165 mm)
Pöörderaadius**	15.8 ft @ 30" vaovahe (4.8 m @ 762 mm)	15.8 ft @ 30" vaovahe (4.8 m @ 762 mm)	15.8 ft @ 30" vaovahe (4.8 m @ 762 mm)
Overall length, w/front weights	252 in (6401 mm)	252 in (6401 mm)	252 in (6401 mm)
Kõrgus, kabiini ülaosast	132 in (3353 mm)	134.7 in (3396 mm)	134.7 in (3396 mm)

*420/90R30 & 480/80R46 ühekordsete ratastega
**380/85R34 ühekordsete ratastega

	335	365
MOOTOR		
Mootori tüüp	Cummins QSL9 T4F	Cummins QSL9 T4F
Õhutus	Turbolaaduri ja õhk-õhk järeljahutusega	Turbolaaduri ja õhk-õhk järeljahutusega
Mootori töömaht	9-liter	9-liter
Hobujõud	335 hj (250 kW) @ 2100 p/min	360 hj (268 kW) @ 2100 p/min
Lisavõimsus	10% @ 1900 p/min	11% @ 1900 p/min
Maksimaalsed hobujõud	370 hj (276 kW)	400 hj (298 kW)
Pöördemomendi tõus	35% @ 1500 p/min	33% @ 1500 p/min
Maksimaalne pöördemoment	1130 lb-ft (1532 N·m)	1199 lb-ft (1626 N·m)
KÜTUSESÜSTEEM		
Mahutavus	165 U.S. gal (625 L)	165 U.S. gal (625 L)
Filter	Mootorile paigaldatud, veereldiga	Mootorile paigaldatud, veereldiga
ÜLEKANNE		
Powershift ülekanne	16 edasikiirust, 9 tagurduskiirust	16 edasikiirust, 9 tagurduskiirust
Maksimumkiirus	25 mph (40 km/h)	25 mph (40 km/h)
TELJED		
Esitelg, piiratud libisemisega	Standard	Standard
Esitelg, diferentsiaalukustusega	Lisavalik	Lisavalik
Tagatelje rattavahe	60 kuni 88 in (1524 kuni 2235 mm)	60 kuni 88 in (1524 kuni 2235 mm)
Tagatelje läbimõõt	4.7 in (120 mm)	4.7 in (120 mm)
Tagatelje rattavahe (120" teljega)	60 kuni 120 in (1524 kuni 3048 mm)	60 kuni 120 in (1524 kuni 3048 mm)
HÜDRAULIKA		
Hüdraulika tüüp	Suletud keskne koormustundlik süsteem	Suletud keskne koormustundlik süsteem
Tavavoolumaht	55 GPM (208 L/min)	55 GPM (208 L/min)
Hi-Flow hüdraulikasüsteem	72 GPM (273 L/min)	72 GPM (273 L/min)
Hüdr. kaugjuhtimine - Tavavoolumaht	4 standard	4 standard
Hüdr. kaugjuhtimine - Hi-Flow	6 standard	6 standard
Maksimaalne süsteemirõhk	2900 PSI (197 baari)	2900 PSI (197 baari)
ELEKTRISÜSTEEM		
Generaator	12V - 200 amprit	12V - 200 amprit
Akud	2-12V, 950 CCA ea.	2-12V, 950 CCA ea.
Standardtuled	Halogeen - 2 esituld, 9 töötuld, 2 katusele paigutatud esituld	Halogeen - 2 esituld, 9 töötuld, 2 katusele paigutatud esituld
HID valgustus / Elektripeeglid	Lisavalik / Lisavalik	Lisavalik / Lisavalik
VEOTISEL / 3-PUNKTI KINNITUS / PTO		
3-punkti kinnitus	Kategooria IV / N	Kategooria IV / N
Standard (SAE) tõstevõime	17,260 lb (7829 kg)	17,260 lb (7829 kg)
PTO, 1000 p/min	Standard	Standard
PTO, 540/1000 p/min	Lisavalik	Lisavalik
Kabiin		
Mahutavus	149 cu. ft. (4.22 m ³)	149 cu. ft. (4.22 m ³)
Klaas	74 sq. ft. (6.88 m ²)	74 sq. ft. (6.88 m ²)
KAAL & MÕÖTMED		
Raskus, ballastita*	23,945 lb (10,861 kg)	23,945 lb (10,861 kg)
Max töökaal	35,400 lb (16,057 kg)	35,400 lb (16,057 kg)
Rattavahe	128.95 in (3275 mm)	128.95 in (3275 mm)
Pöörderaadius**	18.3 ft @ 30" vaovahe (5.6 m @ 762 mm)	18.3 ft @ 30" vaovahe (5.6 m @ 762 mm)
Overall length, w/front weights	251 in (6375 mm)	251 in (6375 mm)
Kõrgus, kabiini ülaosast	131.5 in (3335 mm)	131.5 in (3335 mm)

*420/90R30 & 480/80R46 ühekordsete ratastega
**380/85R34 ühekordsete ratastega



MIKS JUST SEE?

- | Lihtne kasutada, hooldada ja teenindada
- | Osad pärinevad tööstuse juhtivatelt ettevõtetelt
- | Cummins'i mootor
- | 16 X 9 Versatile Powershift
- | Lihtsalt ligipääsetavad teenindus- ja hoolduspunktid
- | Universaalne automaatroolimine


LISAINFO


Täiendavat infot Versatile toodete kohta leiate aadressilt www.versatile-ag.com. Meie veebileht sisaldab uusimat sisu, sealhulgas videosid, kõrge resolutsiooniga kujutised, lingid sotsiaalmeedia lehekülgedele, tooteuudised ja palju muud.


www.versatile-ag.com


Edasimüüja:

Eesti Agritehnika OÜ

 Töökoja, Kaerepere
Kehtna vald, Raplamaa

 +372 56 700 959

 +372 68 43 316

 info@agritehnika.ee

 www.agritehnika.ee



©2017 Buhler Versatile Inc. Kõik õigused reserveeritud
Viide: 092017

Käesolevas brožüüris sisalduvad joonised, fotod ja tehnilised üksikasjad kehtivad selle avaldamise hetkel. Toodete ehitus ja tehnilised üksikasjad võivad eelneva teavitusega muutuda, võtke tooteinfo ja toodete kättesaadavuse osas ühendust kohaliku edasimüüjaga. Fotodel kujutatud teiste tootjate tooted on seal ainult illustratiivsel eesmärgil mitte nende reklaamimiseks või nende kasutamise toetamiseks Buhler Versatile Inc. poolt.



[facebook.com/Agritehnika](https://www.facebook.com/Agritehnika)